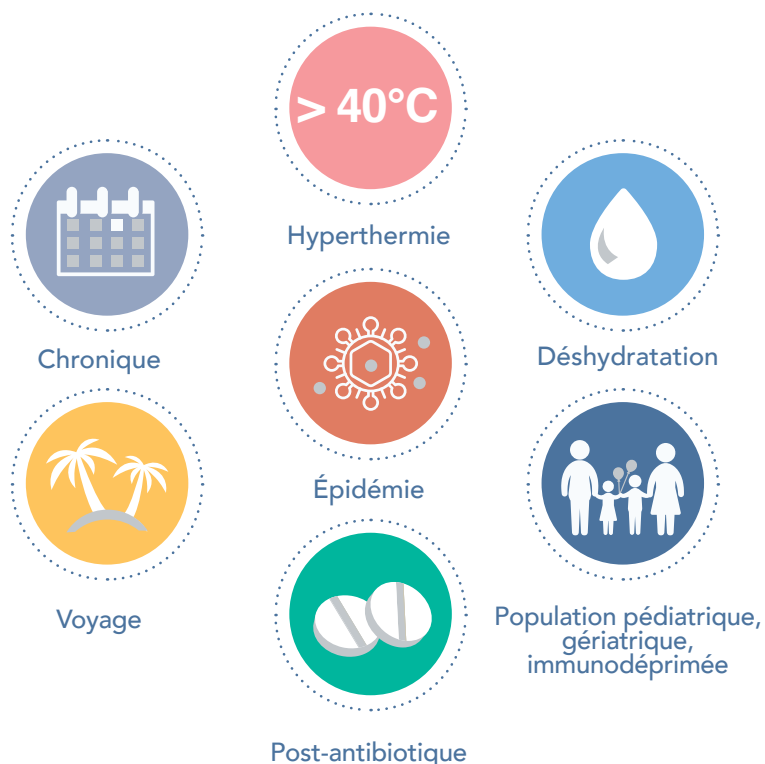


Syndromes diarrhéiques Nouvelles stratégies diagnostiques

Devant toute diarrhée aiguë ou chronique d'allure infectieuse, il est possible de prescrire d'emblée une **recherche simultanée par panel** de plusieurs agents pathogènes (bactéries, virus, parasites) par PCR multiplexe.

Différentes situations cliniques peuvent notamment indiquer ces recherches :



PCR
multiplexe

PANEL
ETENDU

MEILLEURE
SENSIBILITÉ

RÉSULTATS
LE JOUR MÊME

PRISE EN
CHARGE
OPTIMALE

PANEL PCR

A mentionner explicitement
sur l'ordonnance

PCR PARASITES +
MICROSCOPIE

A associer pour une exhaustivité
des résultats

RENSEIGNEMENTS
CLINIQUES

Essentiels pour l'orientation des
recherches

En cas de positivité

Une culture est systématiquement associée afin de réaliser un antibiogramme et de transmettre la souche au LNS pour le suivi épidémiologique.

PCR PANEL BACTÉRIES

PCR PANEL VIRUS

PCR PANEL PARASITES

EXAMENS CUMULABLES

Campylobacter spp.
Salmonella spp.
Shigella spp.
E. coli entéro-invasif
Yersinia enterocolitica
Vibrio spp.
Aeromonas spp.
Clostridium difficile
(toxine B)

Norovirus GI
Norovirus GII
Rotavirus
Adénovirus
Astrovirus
Sapovirus

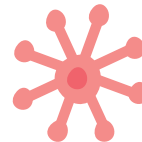
Giardia lamblia
Entamoeba histolytica
Cryptosporidium spp.
Blastocystis hominis
Dientamoeba fragilis
Cyclospora cayetanensis

Enterocytozoon spp.
Encephalitozoon spp.
Strongyloides spp.
Hymenolepis spp.
Ascaris spp.
Taenia spp.
Trichuris trichiura
Ancylostoma spp.
Enterobius vermicularis
Necator americanus

Un rappel des recommandations thérapeutiques concernant les principaux pathogènes est associé à chaque compte-rendu

D'autres recherches sont possibles selon le contexte et sur prescription explicite :

- *Klebsiella oxytoca*
- *E. coli* STEC
- *Plesiomonas* sp
- Mycologie des selles
- *Microsporidium* par PCR
- *Arcobacter*
- Shigatoxine
- *S. aureus*
- *C. difficile* (Toxine) par PCR
- ...



Pour plus d'informations :

Dr Thibault Ferrandon, Biologiste médical
Dr Frédéric Klein, Biologiste médical

Tél. 285 777-285

Références bibliographiques

- Référentiel en microbiologie médicale REMIC, 6^{ème} édition; 2018.
- Berthoumieu A., Diarrhées fébriles, Société Française de Médecine d'Urgence. <https://www.who.int/topics/diarrhoea/fr/>
- Hyun J. et al., Evaluation of a New Multiplex Real-Time PCR Assay for Detecting Gastroenteritis-Causing Viruses in Stool Samples. *Ann Lab Med.* 2018 ; 38(3):220-225.
- Martín A. et al., Evaluation of the multiplex PCR Allplex-GI assay in the detection of bacterial pathogens in diarrheic stool samples. *J Microbiol Methods.* 2018 ; 144:33-36.
- Gan L. et al., Gastro-entérite virale : épidémiologie et classification. 2019 ; article en prépublication ; Doi : 10.1016/S1155-1968(19)77822-5.