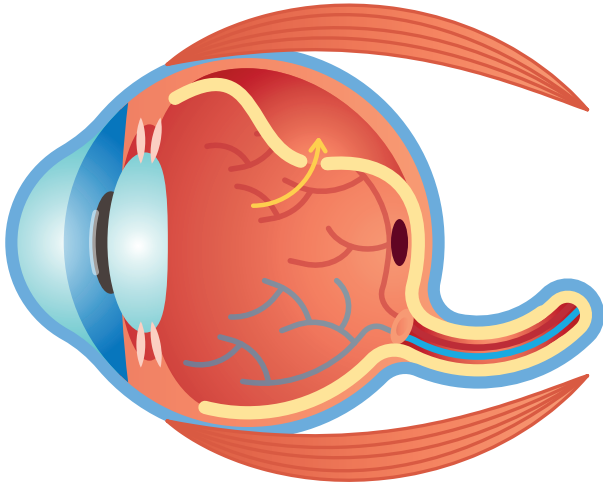


NOUVELLES AVANCÉES DANS LA RECHERCHE DES AUTOANTICORPS ANTI-RETINE



Les autoanticorps anti-rétine sont recherchés dans le sérum pour le diagnostic des rétinopathies auto-immunes.

Jusqu'à présent les recherches des anticorps se sont limitées à l'identification des anticorps contre la récovérine, et dans certains centres spécialisés à celle d'autres spécificités par Western Blot techniquement difficile et non spécifique. L'immunofluorescence indirecte sur coupe de rétine permet de localiser précisément les sites spécifiques de la rétine auxquels se lient les anticorps.

Classification des rétinopathies auto-immunes

Les rétinopathies auto-immunes sont divisées en deux groupes en fonction de leurs associations, paranéoplasiques ou non paranéoplasiques.

Il existe deux tableaux dans les rétinopathies paranéoplasiques, qui regroupent des manifestations oculaires survenant chez des patients atteints d'un cancer.

Le syndrome **CAR** (Cancer Associated Retinopathy) associé le plus souvent à un cancer pulmonaire à petites cellules mais également à un cancer du sein, de l'utérus, de l'ovaire ou encore du colon, de la prostate, du thymus, ou un lymphome.

Le syndrome **MAR** (Melanoma Associated Retinopathy) survient lors d'un mélanome cutané métastatique.

Une diversité d'anticorps pour plusieurs cibles différentes

Divers anticorps anti-rétine ont été identifiés chez les patients. Ces anticorps ciblent diverses protéines des cellules rétinienne. Ce sont **plus de 30 anticorps différents** qui ont été caractérisés. Les cibles antigéniques les plus fréquentes sont des constituants des cellules photo-réceptrices (récovérine, arrestine, transducine, rhodopsine, IRBP, RabG) ou des constituants membranaires des cellules bipolaires, ou des cellules gliales de Müller (α -éno-lase, anhydrase carbonique, TRPM1).

La mise en évidence de ces anticorps est une étape essentielle pour le diagnostic de rétinopathie auto-immune.

Coût

Le laboratoire BioneXt lab a développé la recherche des anticorps anti-rétine par immunofluorescence sur rétine de primate. La recherche spécifique des anticorps anti-récovérine est toujours réalisée par Immunodot.

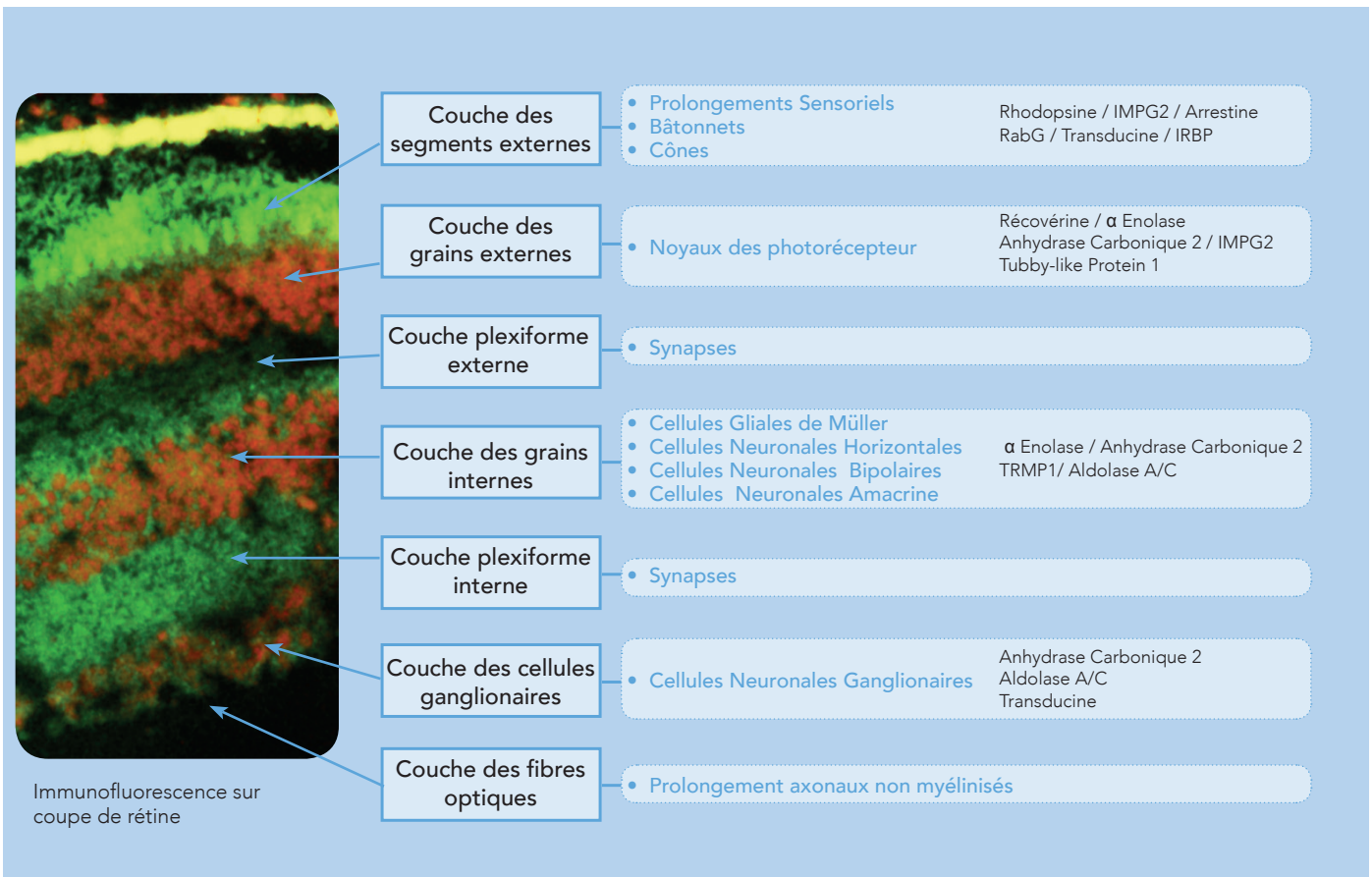
Tarif :

Anticorps anti-Rétine IFI	Code BE 503	21,58 €
Anticorps anti-Récovérine	Code BE 501	17,50 €

Pour plus d'informations contacter:

Pr René-Louis Humbel, Biologiste
Tél. 285 777-282

Cibles des auto-anticorps



Pour plus d'informations contacter:

Pr René-Louis Humbel,
Biologiste Responsable du département Immuno Pathologie

Tél. 285 777-282

Bione^{•••••}t LAB

Laboratoire d'analyses médicales
2-4, rue du Château d'Eau L-3364 Leudelange

www.bionext.lu